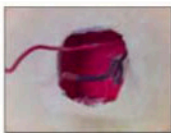


Outils nécessaires

- 1 tournevis cruciforme
- 1 tournevis plat (optionnel)

Terme technique

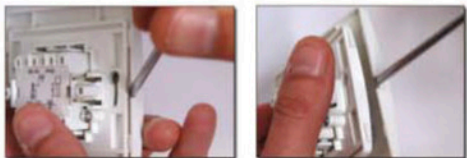
Le boîtier d'encastrement est le receptacle en plastique encastré dans le mur qui est destiné à recevoir l'interrupteur.



1 - METTEZ VOTRE CIRCUIT ELECTRIQUE HORS TENSION

2 - Préparez l'interrupteur décoré

Otez la plaque avant à l'aide d'un tournevis (un tournevis plat est recommandé mais un tournevis cruciforme peut convenir).



Otez le bouton en passant vos doigts dessous et en tirant.



3 - Démontez votre ancien interrupteur

Otez le cache, soit en le dévissant soit en tirant légèrement dessus, selon le modèle installé. Dévissez les deux vis latérales.

4 - Déterminez le système de fixation de votre ancien interrupteur.

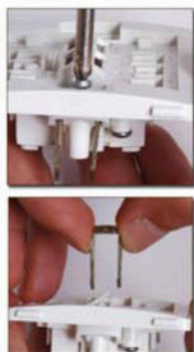
Examinez la face arrière de votre ancien interrupteur :

- Si les 2 vis, qui vous ont permis de l'enlever de sa boîte d'encastrement, actionnaient 2 griffes, c'est un système de fixation à griffes (en général sur les anciennes installations).
- Si les 2 vis, qui vous ont permis de l'enlever de sa boîte d'encastrement, se visaient directement dans ce boîtier, c'est un système de fixation à vis (en générale sur les nouvelles installations).



Si c'est un système "fixation à griffes" passez directement à l'étape 6

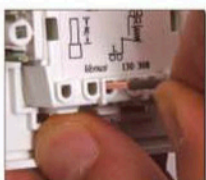
5 - Si votre système de fixation est à vis : démontez les griffes



Dévissez les vis de maintien des deux griffes.

Otez les griffes en les tirant vers le haut.

6 - Branchez votre Décorupteur®



Glissez les fils dans les bornes de connexion rapide.

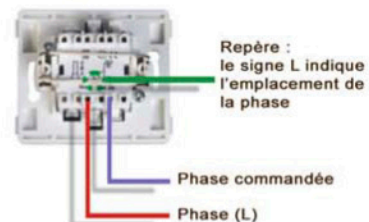


Si vous avez fait une erreur, pour retirer un fil il suffit d'appuyer sur le plot correspondant et de tirer le fil.

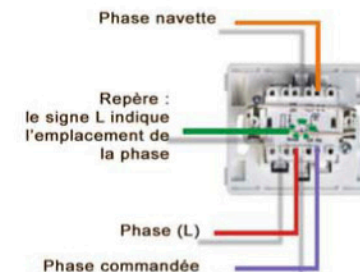
Pour fixer votre nouvel interrupteur, récupérez les vis de votre ancien interrupteur, ou procurez-vous des vis appropriées (vis de 3mm de diamètre, longueur 25mm, tête cruciforme ou fendue de 6mm de diamètre et de 2mm d'épaisseur de tête).

Schémas de branchement

Branchement en interrupteur simple



Branchement en va et vient



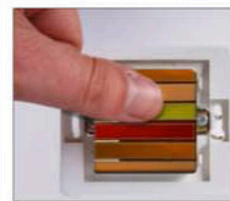
7 - Fixez votre Décorupteur®



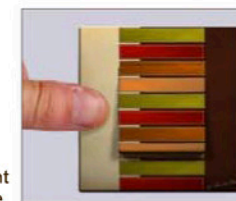
Placez l'interrupteur dans la boîte d'encastrement et maintenez-le bloqué contre le mur.



Vissez les 2 vis latérales jusqu'à ce que votre interrupteur soit complètement fixé



Clipsez le bouton sur la base technique en appuyant fermement avec le pouce.



Clipsez la plaque en appuyant fermement avec le pouce.

* - Placez le ressort de votre Décorupteur® poussoir.



Placez le ressort sur l'un des deux petits ergots votre base technique comme ci-contre.



Puis, venez clipser délicatement votre bouton sur votre base en prenant soin de garder le ressort bien droit.

VOTRE Décorupteur® est prêt à fonctionner.

